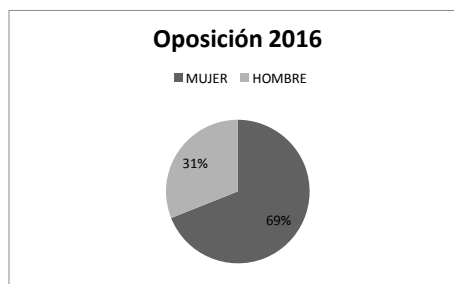
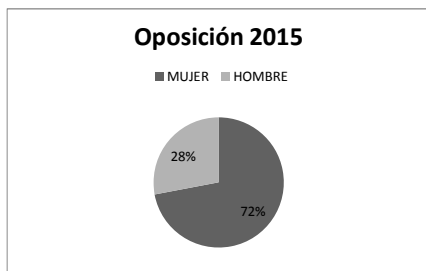
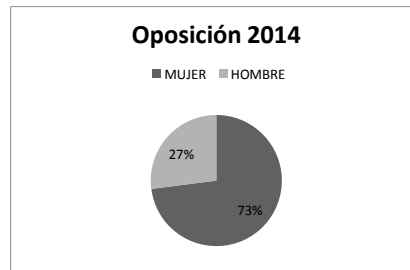
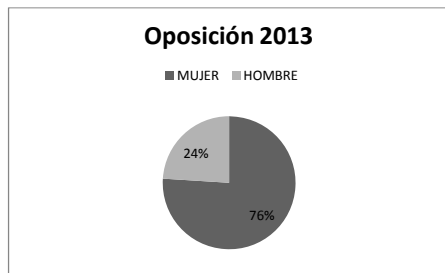
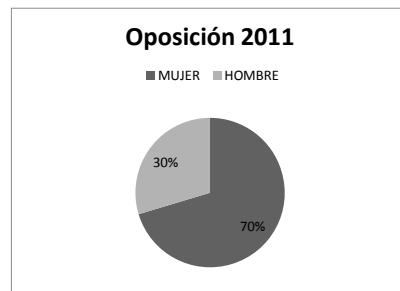
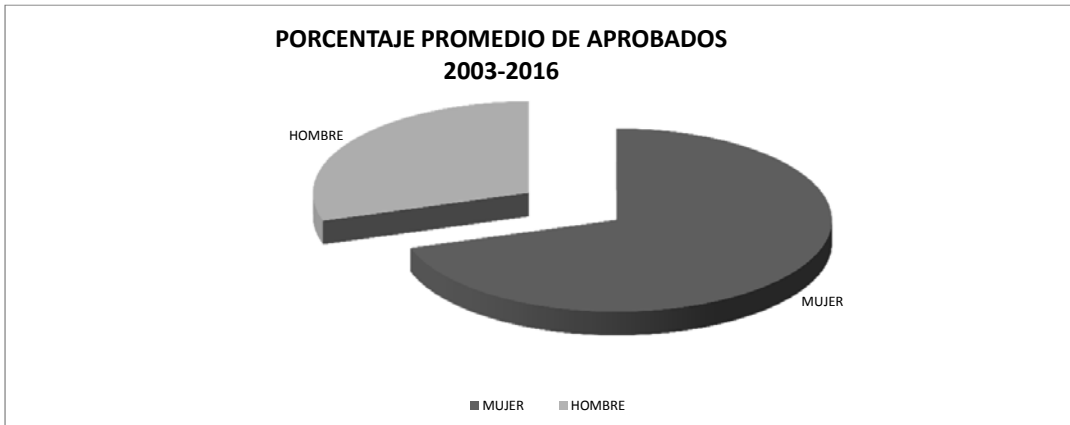


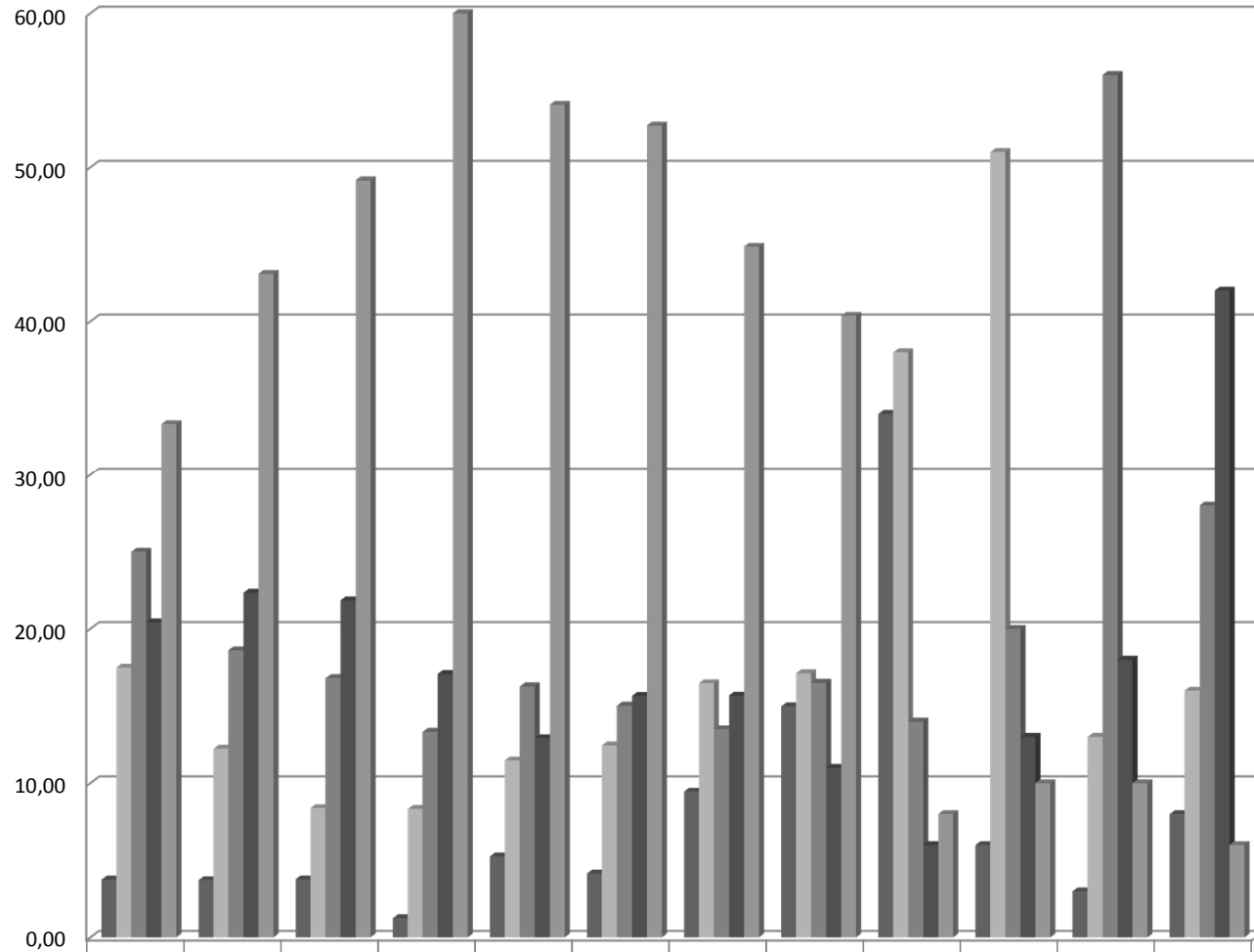
DATOS SOBRE LOS APROBADOS. OPOSICIONES CONVOCADAS EN 2003 - 2016. TURNO LIBRE. PORCENTAJE DE APROBADOS POR GÉNERO

		Valores absolutos													
		2003	2004	2005	2006	2007	2008	2009	2010	2011	2013	2014	2015	2016	SUMA
APROBADOS	MUJER	63	145	137	162	156	153	222	250	230	38	73	72	69	1.770
CONVOCADOS	MUJER	3422	3.237	2.813	2.746	2.610	2.527	2.593	2.618	2.889	2.794	2.702	2.928	2.884	36.763
APROBADOS	HOMBRE	24	95	51	76	84	56	91	120	97	12	27	28	31	792
CONVOCADOS	HOMBRE	1554	1.491	1.269	1.175	1.093	1.053	1.112	1.185	1.250	1.132	1.115	1.054	1.014	15.497

		Valores porcentuales													
		2003	2004	2005	2006	2007	2008	2009	2010	2011	2013	2014	2015	2016	PROMEDIO
APROBADOS	MUJER	72,41	60,42	72,87	68,07	65,00	73,21	70,93	67,57	70,34	76,00	73,00	72,00	69,00	70,06
CONVOCADOS	MUJER	68,77	68,46	68,91	70,03	70,48	70,59	69,99	68,84	69,80	71,17	70,79	73,53	73,99	70,41
APROBADOS	HOMBRE	27,59	39,58	27,13	31,93	35,00	26,79	29,07	32,43	29,66	24,00	27,00	28,00	31,00	29,94
CONVOCADOS	HOMBRE	31,23	31,54	31,09	29,97	29,52	29,41	30,01	31,16	30,20	28,83	29,21	26,47	26,01	29,59



Número de convocatorias en las que han participado los aprobados (datos porcentuales)



	2004	2005	2006	2007	2008	2009	2010	2011	2013	2014	2015	2016
■ Primera	3,75	3,72	3,78	1,25	5,26	4,15	9,46	14,98	34,00	6,00	3,00	8,00
■ Segunda	17,50	12,23	8,40	8,33	11,48	12,46	16,49	17,13	38,00	51,00	13,00	16,00
■ Tercera	25,00	18,62	16,81	13,33	16,27	15,02	13,51	16,51	14,00	20,00	56,00	28,00
■ Cuarta	20,42	22,34	21,85	17,08	12,92	15,65	15,68	11,01	6,00	13,00	18,00	42,00
■ Quinta o más	33,33	43,09	49,16	60,00	54,07	52,72	44,86	40,37	8,00	10,00	10,00	6,00