

6.3 Indicadores sociológicos de la Carrera Fiscal

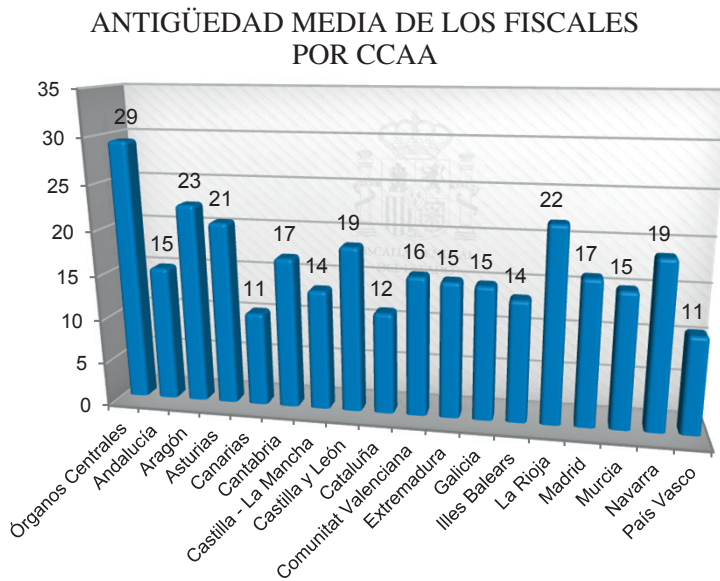
La Unidad de Apoyo de la Fiscalía General del Estado ha definido un conjunto de indicadores que pretenden proporcionar información sobre el perfil sociológico de la carrera fiscal.

Los indicadores definidos se agrupan en cinco grandes categorías:

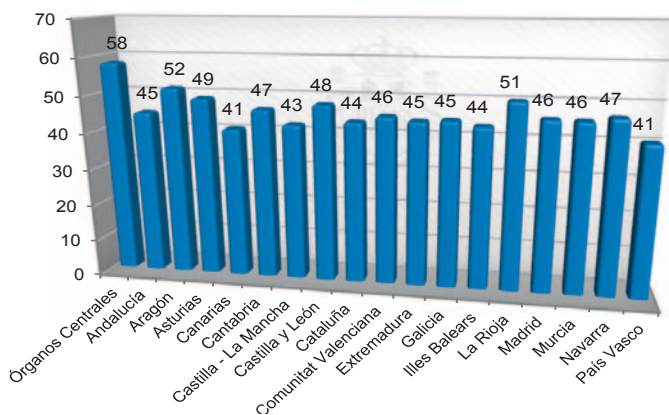
- Antigüedad-edad.
- Sexo.
- Fiscales/población.
- Rotación de personal.
- Situaciones administrativas de los miembros del Ministerio Fiscal.

• Antigüedad-edad

Los siguientes gráficos muestran la antigüedad y edad media de los Fiscales por CCAA en el año 2014, considerando separadamente a los Fiscales de los Órganos Centrales, así como la pirámide de edad de la Carrera Fiscal.

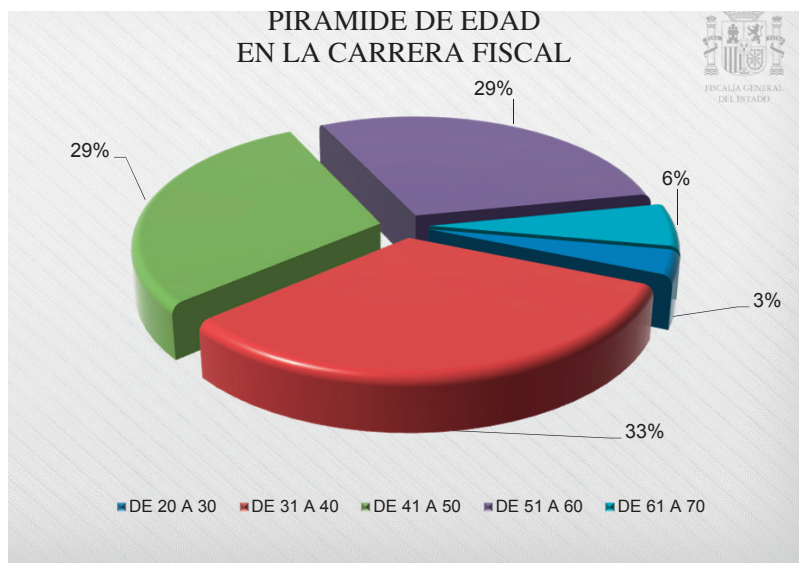


EDAD MEDIA DE LOS FISCALES POR CCAA



La media más alta por edad y antigüedad corresponde a los Órganos Centrales que comprenden una gran parte de los puestos directivos de la Carrera. En cuanto a los órganos territoriales, la Comunidad Autónoma que posee una media más alta tanto en edad (52 años) como en antigüedad (23 años) es Aragón, que es a la vez una de las Comunidades Autónomas con menor índice de rotación de Fiscales. La Comunidades Autónomas que poseen las medias más bajas son Canarias y el País Vasco.

PIRAMIDE DE EDAD EN LA CARRERA FISCAL

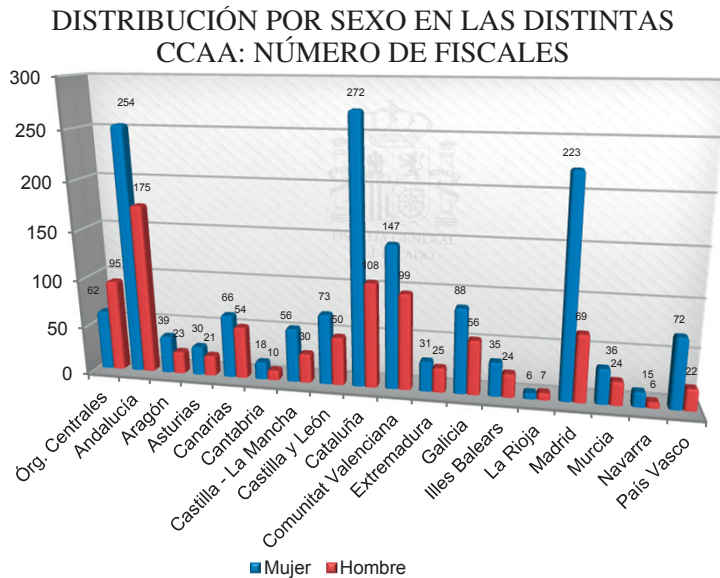


Como se observa en el gráfico, el 58 % de los Fiscales se encuentra en las franja de edades comprendidas entre los 41 y 60 años. Ello tiene correspondencia con el menor número de plazas convocadas en los últimos años.

- **Sexo**

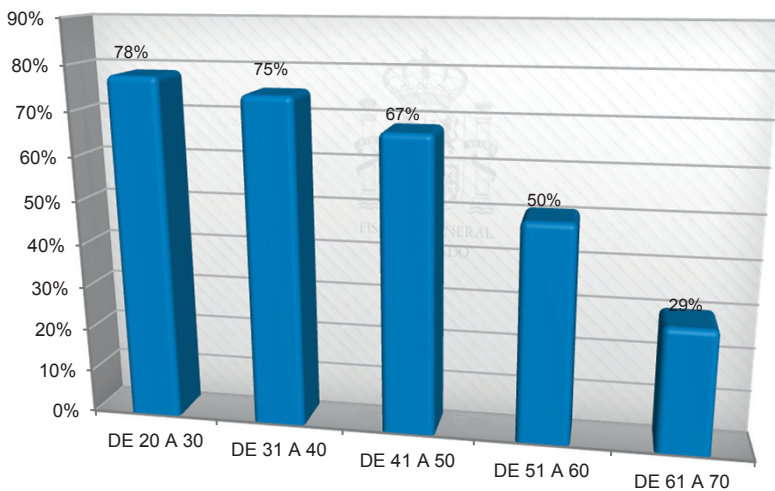
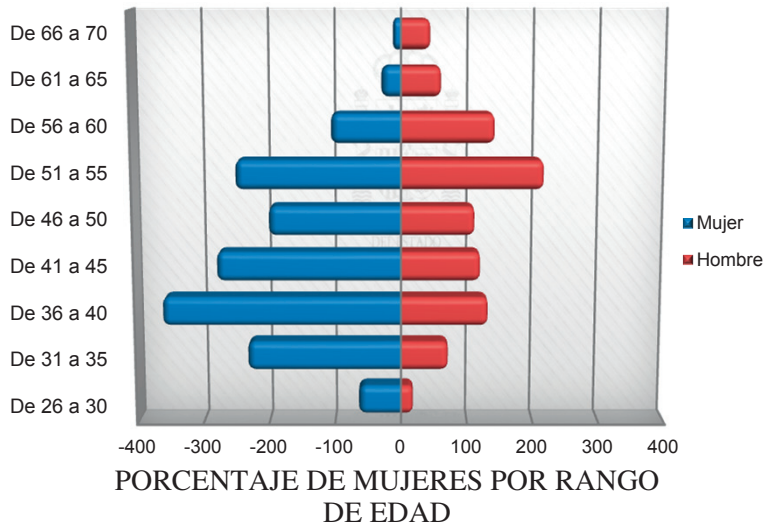
Del total de Fiscales con datos de 2014, el 62 % son mujeres.

Los siguientes gráficos muestran la distribución por sexos de los miembros de la carrera fiscal en las distintas CCAA, en los distintos escalones de edad y en los puestos directivos de la misma.



La Comunidad Autónoma con mayor porcentaje de mujeres entre su plantilla de Fiscales es el País Vasco, donde casi el 77 % de los Fiscales son mujeres, seguida de Madrid donde el porcentaje de Fiscales que son mujeres es el 76 %. El menor porcentaje el correspondiente a los Órganos Centrales (39 %) que son a la vez los que mayores medias poseen de antigüedad y edad.

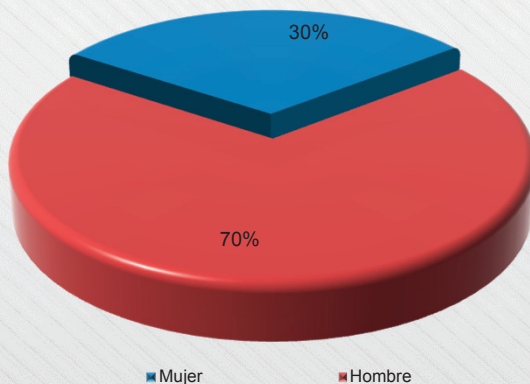
PIRÁMIDE EDAD/DISTRIBUCIÓN POR SEXOS



Como puede verse en el gráfico anterior, hasta la edad de 56 años existe mayoría de mujeres en la Carrera Fiscal y si se observan los escalones de edad inferiores, se puede inferir una tendencia clara hacia una composición de la Carrera Fiscal en que el porcentaje de mujeres alcanzará el 70 % del total, como se aprecia en el gráfico anterior.

En la actualidad el 62 % de los Fiscales son mujeres. El porcentaje es más alto que el año anterior que fue del 59 %

CUADROS DIRECTIVOS DE LA CARRERA FISCAL

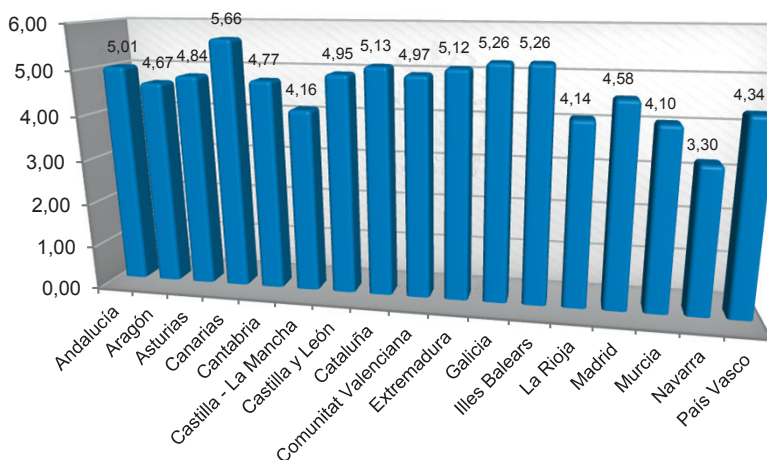


El 70% de los puestos directivos de la Carrera Fiscal están cubiertos por hombres, habiendo considerado como puestos directivos a los Fiscales de Sala, Fiscales Superiores, Fiscales Jefes Provinciales y Fiscales Jefes de Área.

• Fiscales/población

El siguiente gráfico muestra el número de Fiscales por cada 100.000 habitantes existentes por Comunidad Autónoma.

FISCALES POR CADA 100.000 HABITANTES
(CIFRAS PROVISIONALES DEL INE
AL 1 DE JULIO 2014)

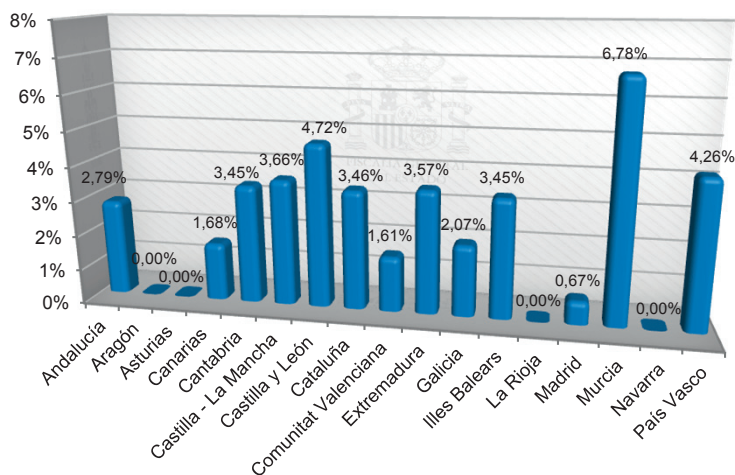


Según el gráfico anterior Navarra es la Comunidad Autónoma con menor número de Fiscales por cada 100.000 habitantes (3,30), siendo Canarias la que posee el mayor número de Fiscales (5,66). Según el informe de 2014 de la Comisión Europea para la Eficiencia de la Justicia (CEPEJ), el promedio de Fiscales en Europa es de 11,8 fiscales por cada 100.000 habitantes. Con un cómputo global de 4,87 Fiscales por cada 100.000 habitantes, España se encuentra muy por debajo de esta cifra.

- **Rotación de personal**

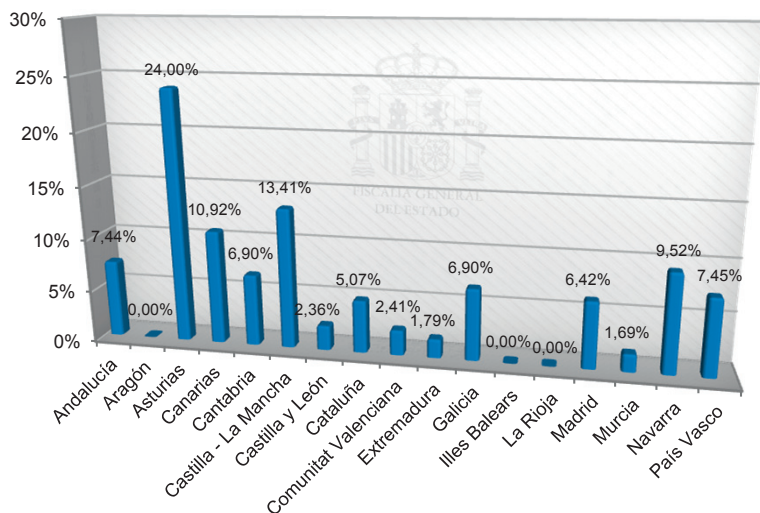
El siguiente gráfico representa el índice de rotación de Fiscales que ha sido definido con la finalidad de medir la estabilidad de las plantillas. Se ha considerado que no existe rotación en aquellos casos en que el movimiento de un Fiscal se produce entre Fiscalías de la misma provincia.

**PORCENTAJE ANUAL DE ROTACIÓN
POR CCAA**



En relación a años anteriores la rotación en el año 2014 ha sido muy baja debido a las escasas plazas creadas y concursos. Para facilitar la comparación se ofrece el cuadro de rotaciones del año anterior.

PORCENTAJE DE ROTACIONES EN LAS FISCALÍAS EN EL AÑO 2013



• Situaciones administrativas de los miembros del Ministerio Fiscal



El anterior gráfico muestra el porcentaje de fiscales que se encuentra en las diferentes situaciones administrativas: Destino, excedencia, servicios especiales, comisión de servicios, retenidos o adscritos.

Según muestra el gráfico casi el 95 % se encuentra en su destino y se mantiene respecto al ejercicio 2013 el porcentaje de fiscales que se encuentra en excedencia (un 1,3 %).